

# ВРС. Биофункциональная система протезирования при полном отсутствии зубов

Пациент обратился в клинику с жалобами на полную потерю зубов и неполноценность старых съемных протезов, косметический дефект. Объективно: на верхней челюсти – полный съемный пластиночный протез после ремонта (трещина по средней линии), на нижней челюсти – частичный съемный протез (удаление последних двух зубов было четыре месяца назад). Вторая степень атрофии верхней челюсти и третья степень атрофии на нижней челюсти по А.И. Дойникову. Слизистая оболочка протезного ложа без видимых патологических изменений. Диагноз: полная потеря зубов, вследствие удаления (полная вторичная адентия). Принято решение: лечение пациента проводить по биофункциональной системе протезирования двумя полными съемными пластиночными протезами системы Ivocar. На консультативном приеме сняты диагностические анатомические оттиски альгинатной массой комплектом ложек для беззубых челюстей.

## Случай из практики

### 1-е клиническое посещение – Centric Tray:

- установка на лице пациента меток и определение высоты относительного физиологического покоя с помощью штангенциркуля;
- сняты повторные анатомические оттиски альгинатной массой индивидуальными ложками, изготовленными в зуботехнической лаборатории;
- одномоментное снятие оттисков с обеих челюстей альгинатной массой густой консистенции с помощью устройства Centric Tray, которое зажимается губами и фиксируется на высоте центральной окклюзии (на 2–3 мм меньше физиологического покоя) под контролем штангенциркуля. Внимание! У пациента должно быть свободное носовое дыхание;
- наложение лицевой дуги и присоединение к ней Centric Tray с оттисками.

### 2-е клиническое посещение – Гнатометр:

- снятие функциональных оттисков силиконовым материалом индивидуальными ложками-базисами;
- фиксация центральной окклюзии и межальвеолярной высоты определяется падением регистрирующего штифта при повторных смыкающих движениях челюсти в отверстие прозрачной перфорированной пластинки, закрепленной на рисунке на верхней пластине гнатометра. Обычно это происходит на 1 мм кпереди от вершины треугольника нарисованного шифтом при движениях нижней челюсти вперед-назад, вправо-назад, влево-назад;
- соединение пластин гнатометра окклюзионным силиконом;
- наложение лицевой дуги и присоединение к ней гнатометра с ложками-базисами.

### 3-е посещение – Постановка на воске:

- правильное определение центральной окклюзии;
- хорошее соответствие лицевым параметрам;
- одобрение пациента.

### 4-е посещение – Сдача готовой работы:

- наложение протезов;
- коррекция не требуется.



**Олег Сергеев,**  
доктор ортопед



**Валерия Гусева,**  
зубной техник

**дс**  
дентсервис  
зуботехническая лаборатория

## Первый Клинический прием

Снятие альгинатных слепков для изготовления индивидуальных ложек  
и определение соотношения челюстей с помощью Centric Tray,  
наложение лицевой дуги





## Первый лабораторный этап

Фиксация моделей в артикуляторе с помощью лицевой дуги и Centric Tray, изготовление функциональных прикусных шаблонов с размещением внутриротового регистратора

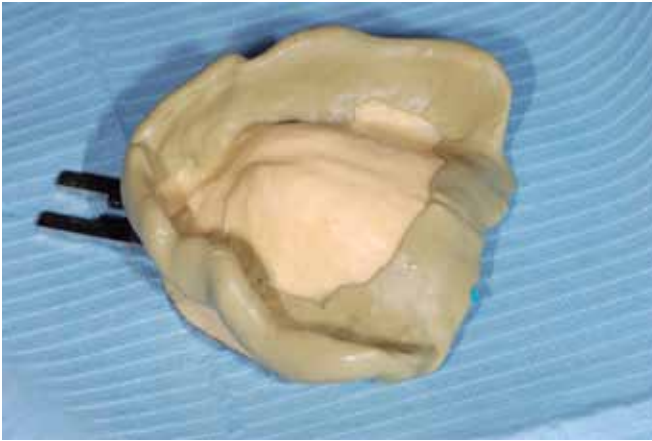






## Второй клинический прием

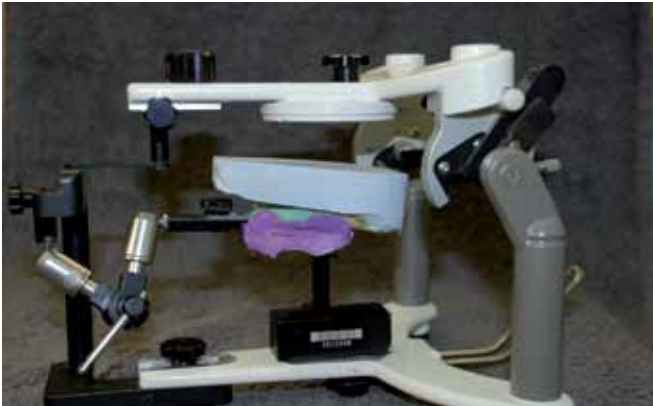
Снятие функциональных слепков, определение центрического положения челюстей  
 внутриротовым регистратором Гнатометр-М, наложение лицевой дуги







## Второй лабораторный этап Постановка зубов









### Третий клинический прием Примерка постановки зубов







## Третий лабораторный этап

Прессовка протезов в аппарате Ivosар.  
Полировка. Готовые протезы



## Четвертый клинический прием

Наложение готовых протезов



  
**дентсервис**  
зуботехническая лаборатория

198095, Россия,  
г. Санкт-Петербург, ул. Промышленная, д. 7  
Тел./факс: (812) 647-09-67  
[www.ds-lab.ru](http://www.ds-lab.ru)

**Подробнее о методике BPS (Биофункциональная (B) Система (C) Протезирования (P))** можно ознакомиться в книге «Полные BPS-протезы с системой для достижения поставленной цели», автор Kurt Fiedler, выпущенной издательством «Медицинская пресса».

**Заказы на книгу принимаются по тел. (495) 672-70-92/29 или e-mail: [zubtech@mail.ru](mailto:zubtech@mail.ru)**